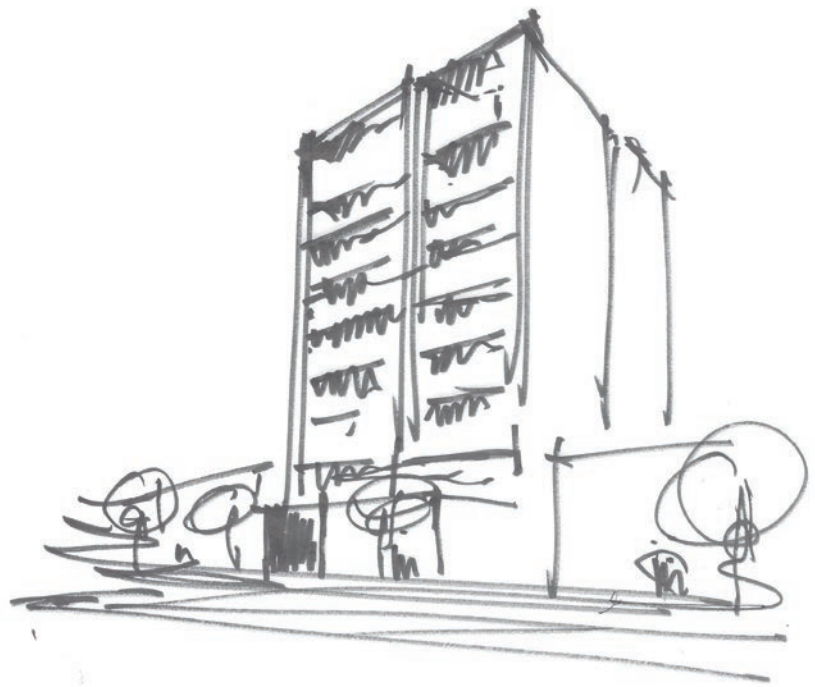


The background of the image is a close-up, high-angle shot of various green leaves. The leaves are covered in numerous small, clear water droplets, suggesting a recent rain or mist. The lighting is soft and diffused, highlighting the textures and veins of the foliage. The overall color palette is a range of greens, from light, almost white-green to deep, dark forest greens.

 archanděl
AHUEHUETES



Un edificio irrepetible.

Te invitamos a ser partícipe de una nueva experiencia residencial en Bosques de las Lomas, un verdadero tesoro de la Ciudad de México. El proyecto atesora en su interior el valor del lujo y la comodidad, rodeado de un ambiente exclusivo y seguro para tu familia.

El desarrollo se levanta en únicamente 9 niveles con 2 departamentos por nivel, con una arquitectura contemporánea que trasciende.

Un balance entre estilo, funcionalidad y confort. Sobriedad en sus acabados y atención en cada detalle. Disfruta de amplios espacios y terrazas que te integran con la naturaleza, proporcionando bienestar, comodidad y una inigualable calidad de vida .





Ubicación

P. de Los Ahuehuetes Nte. 450,
Bosque de las Lomas, CDMX



Archandel Ahuehuetes 450 se encuentra en una de las zonas más exclusivas de la Ciudad, donde hay mucha tranquilidad y privacidad.

Además, se encuentra en un punto estratégicamente favorable, ya que por un lado tenemos la cercanía de Tecamachalco y por otro la salida hacia Paseo de la Reforma.



Amenidades

Disfruta de las amenidades cuidadosamente seleccionadas para este vanguardista desarrollo.

- Ascensor directo al departamento
- Ascensor de servicio
- Seguridad 24h
- Concierge
- Roof Garden & Grill
- GYM
- Business Center/Bar
- Estacionamiento para vistas
- Área para chofer / escolta





Departamentos

Ahuehuetes 450 se conforma por 14 exclusivos departamentos desde 220m² y solo 2 PH's con roof garden privado de 367 y 368m que cuentan con:

- 2 y 3 recamaras todas con baño
- 2,3,4 baños
- 3 cajones de estacionamiento
- Terraza
- Balcón
- Family room
- Sala de TV
- Cuarto de servicio con baño
- Se entregan en obra blanca





001

- 220.89 m²
- 2 recámaras con ba
- Terraza
- Patio interior



002

- 404.44 m²
- 3 recámaras con baño
- Terraza
- Patio interior
- Jardín



101-606

- 249.16 m²
- 3 recámaras con baño
- Balcón



102-602

- 247.84 m²
- 3 recámaras con baño
- Balcón



PH 1

- 368.63 m²
- 3 recámaras con baño
- Balcón
- Terraza
- Family room
- Baño completo



PH 2

- 367.31 m²-
- 3 recámaras con b
- Balcón
- Terraza
- Family room
- Baño completo





Informes

Oficinas Archandel

Blvrd Adolfo López Mateo 3307,
San Jerónimo Lídice, La Magdalena
Contreras, 10200, CDMX

Página Web

<https://archandel.com/>

Redes Sociales

Instagram - @archandelrealestate
Facebook - Archandel Real Estate



Todas las imágenes son ilustrativas, el proyecto está sujeto a cambios a discreción de la desarrolladora