



archanděl
LA PAZ





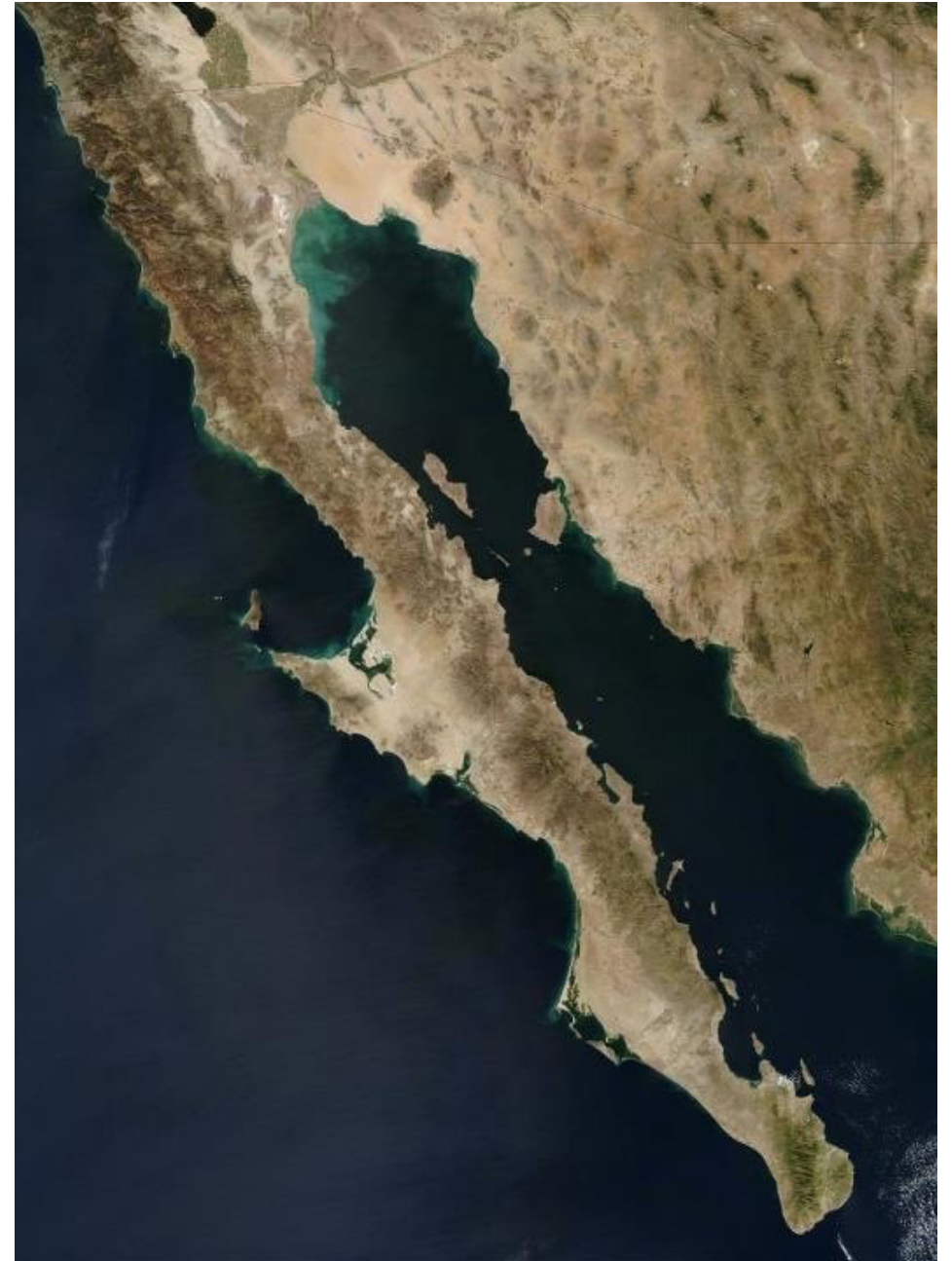


Ubicación

Nutreso desarrollo Archandel La Paz, ubicada en la península de Baja California Sur, es una ciudad que desborda encanto y serenidad. Con su belleza natural, historia y ambiente tranquilo, La Paz se destaca como un destino especial en México.

Algunos de los encantos que hacen de La Paz un lugar excepcional:

- Playas impresionantes
- Diversidad de la vida marina
- Su cultura y tradición
- Su gastronomía
- Ambiente relajado



Aquiles Serdán 380, Zona Central 23000, La Paz, B.C.S



Nuestro Proyecto

Archandel La Paz es un proyecto residencial que redefine el estilo de vida en esta encantadora ciudad costera. Este desarrollo exclusivo está compuesto por 18 departamentos distribuidos en 5 niveles, diseñados para ofrecer una experiencia de vida única y llena de comodidades.

Nuestro desarrollo cuenta con amenidades como alberca, gimnasio, roof garden comun, roof garden privado, sotanos de estacionamiento, bodegas, seguridad todo el tiempo.

Por lo que podrás disfrutar de toda tu estancia sin ninguna preocupacion y con la tranquilidad de brindarle a tu familia todo lo necesario para descansar y pasar un tiempo de calidad.



Departamentos

En Archandel, entendemos la importancia de la personalización, y es por eso que ofrecemos opciones versátiles para satisfacer diversas preferencias. Queremos brindar a nuestros clientes un hogar que se adapte perfectamente a sus necesidades y estilo de vida, nos enorgullece presentar dos tipos de departamentos.

Departamento Tipo 1

- 2 Recámaras
- Sala
- Cocina / Comedor
- Recámara principal con baño, vestidor y terraza
- Recámara secundaria con terraza
- Baño completo
- Cuarto de lavado
- Closet de blancos

Departamento Tipo 2

- 2 Recámaras
- Sala
- Cocina / Comedor
- Recámara principal con baño, vestidor y terraza
- Recámara secundaria con terraza
- Tercera recámara
- Baño completo
- Cuarto de lavado
- Closet de blancos









001



- 184.71 m²
- 2 recámaras
- Patio interior

002



- 172.37 m²
- 2 recámaras
- Patio interior

101



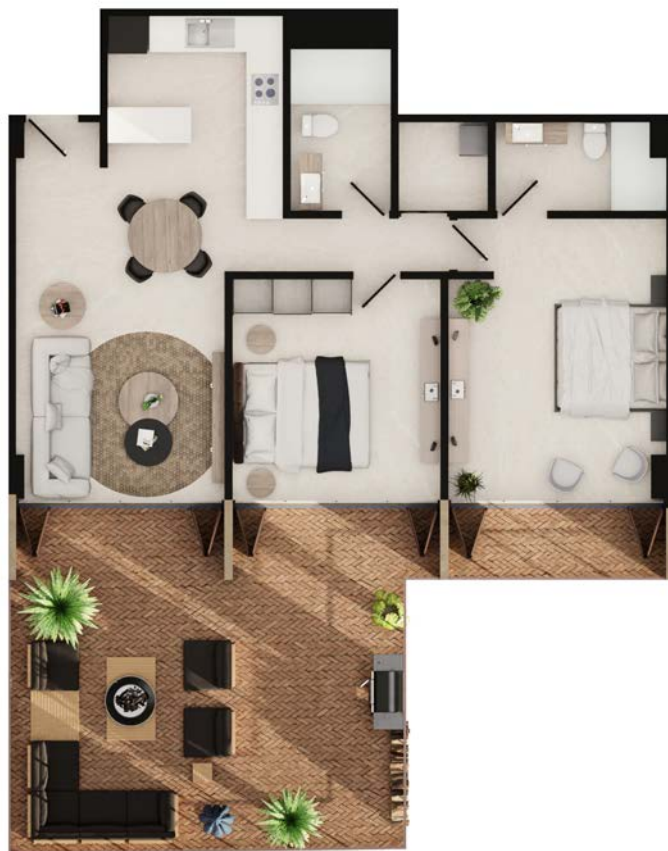
- 127.96 m²
- 2 recámaras
- Recámara principal con balcón

102



- 129.22 m² ARTAMENTO 102
- 2 recámaras
- Recámara secundaria con balcón

103



- 145.63 m²
- 2 recámaras
- Terraza

104



- 99.85 m²
- 2 recámaras
- Recámaras y sala con balcón

201



- 127.95 m²
- 2 recámaras
- Recámaras y sala con balcón

202



- 129.26 m²
- 2 recámaras
- Recámara secundaria con balcón

203



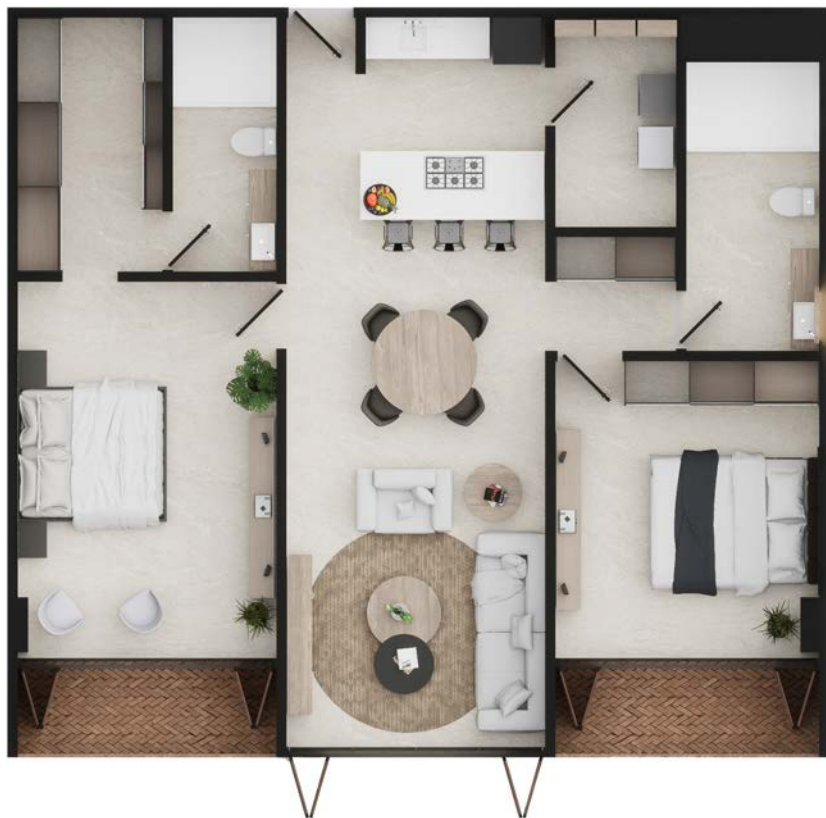
- 100.49 m²
- 2 recámaras
- Recámaras principal y secundaria con balcón

204



- 99.84 m²
- 2 recámaras
- Recámara principal con balcón

301



- 127.79 m²
- 2 recámaras
- Recámaras principal y secundaria con balcón

302



- 129.22 m²
- 2 recámaras
- Recámara secundaria con balcón

303



- 111.22 m²
- 2 recámaras
- Recámaras secundaria y sala con balcón

304



- 99.70 m²
- 2 recámaras
- Recámaras principal y secundaria con balcón

401



- 85.54 m²
- 1 recámara
- Recámara con balcón

402



- 171.64 m²
- 3 recámaras
- Recámaras principal y secundaria con balcón

403



- 143.02 m²
- 3 recámaras
- Recámaras principal y secundaria con balcón

404



- 66.88 m²
- 1 recámara
- Recámara con balcón

Informes

Oficinas Archandel

Blvrd Adolfo López Mateo 3307,
San Jerónimo Lídice, La Magdalena
Contreras, 10200, CDMX

Página Web

<https://archandel.com/>

Redes Sociales

Instagram - @archandelrealestate
Facebook - Archandel Real Estate



Todas las imágenes son ilustrativas, el proyecto está sujeto a cambios a discreción de la desarrolladora