



archanděl

DEL VALLE





## Un legado de nuevos comienzos.

Archandel del Valle está ubicado a unos minutos de la colonia del Valle y de Coyoacán, es un edificio que desafía nuestra percepción de la ciudad. Su arquitectura cálida, brillante y geométrica infunde confianza, y el diseño de las áreas residenciales define una nueva elegancia contemporánea. El resultado es un edificio concebido bajo un sentido estético, enmarcado por espacios llenos de luz que son cálidos pero combinado con toques contemporáneos y clásicos pero a su vez se vuelven sofisticados.



AV. MÉXICO COYOACÁN 340, GENERAL ANAYA, BENITO JUAREZ, 03340, CDMX

### Centros Comerciales

1. Mitikah Mall
2. Plaza Universidad
3. Patio Universidad

### Salud

1. Hospital San Angel Inn
2. Hospital Ángeles Universidad

### Entretenimiento

1. Cineteca Nacional
2. Alberca Olímpica
3. Víveros Coyoacán

### Autoservicio

1. Walmart Universidad
2. Sam's Club Universidad

### Restaurantes

1. Fishers House
2. Sonora Grill
3. Taquearte





ARCHANDEL DEL VALLE





# Nuestro Desarrollo

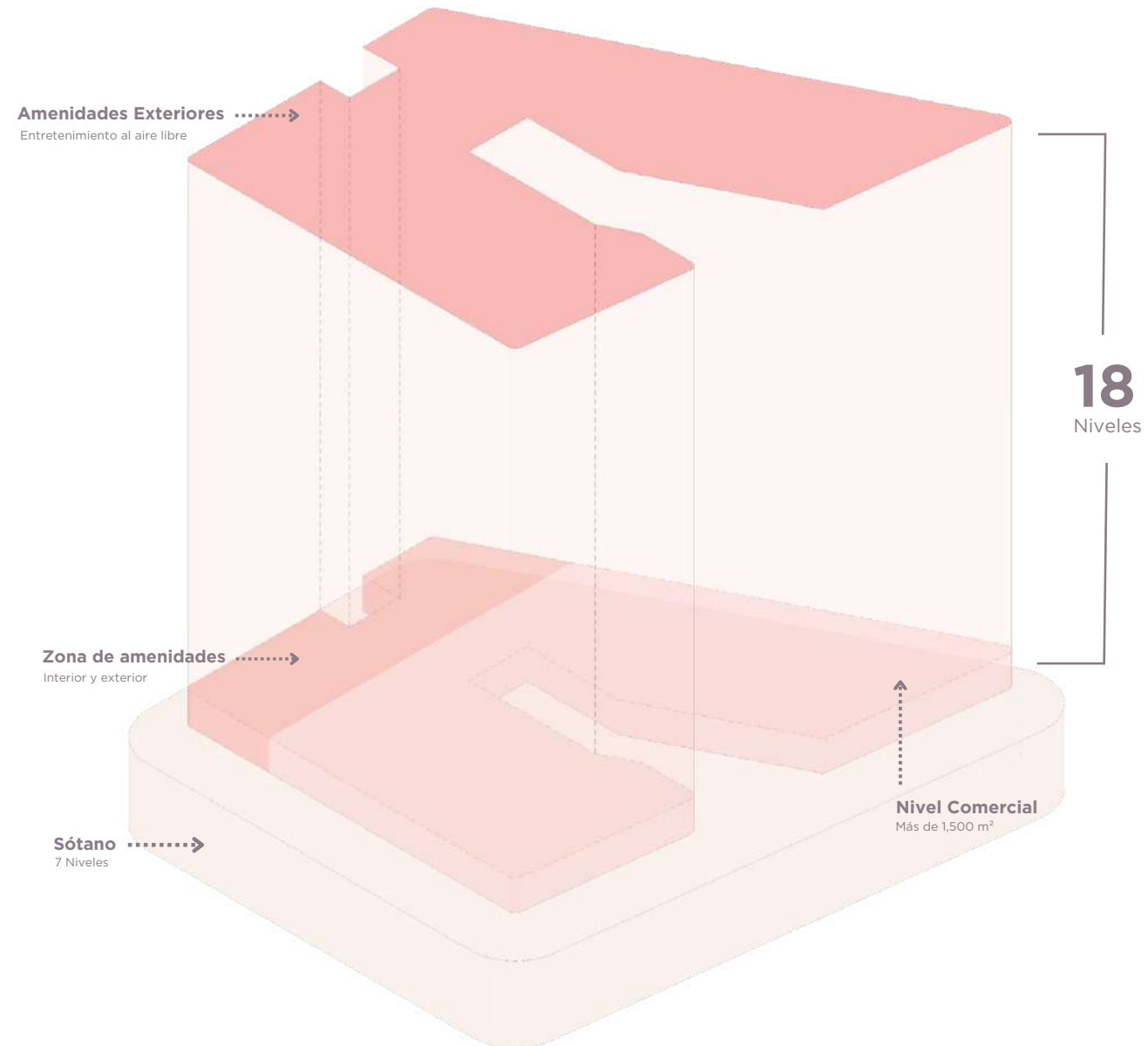
Eleva tu estilo de vida a un nuevo nivel en Archandel del Valle, un moderno complejo residencial que te ofrece todo lo que necesitas para vivir al máximo. Disfruta de dos imponentes torres de 19 niveles, con departamentos desde los 46 m<sup>2</sup> hasta 156.74 m<sup>2</sup> de 1, 2 y 3 recámaras, cuidadosamente diseñados para tu comodidad y bienestar.

Contamos con un total de 353 unidades, 191 unidades en la Etapa 1 y 162 en la Etapa 2.

Contamos con un Sky garden en lo alto de las torres donde encontrarán amenidades.

Contamos con el nivel de planta baja destinado para locales comerciales.

Nuestra ubicación es privilegiada ya que se encuentra cerca de diferentes vialidades.



# Archandel del Valle buscando la certificación LEED®

La certificación LEED (Leadership in Energy and Environmental Design) es el sistema de certificación de edificios sostenibles más utilizado en el mundo, promoviendo edificios ecológicos, eficientes y económicos, con beneficios ambientales, sociales y de gobernanza.<sup>1</sup> LEED fue creado para definir y medir los edificios sostenibles, estableciendo un estándar para reducir el impacto ambiental, las emisiones y mejorar la salud humana.<sup>2</sup>

En Archandel Del Valle estamos comprometidos no solo con ofrecer residencias de lujo, sino también con crear espacios sostenibles y respetuosos con el medio ambiente. Por eso, nuestro proyecto está en busca de la certificación LEED.



USGBC® y el logotipo relacionado son marcas comerciales propiedad del U.S. Green Building Council® y se utilizan con autorización.

<sup>1</sup> Fuente: USGBC. "What is LEED?" USGBC, <https://www.usgbc.org/leed>.

<sup>2</sup> Fuente: USGBC. "LEED Past, present and future" USGBC, <https://www.usgbc.org/articles/leed-past-present-and-future>

## Beneficio para los Residentes y la Comunidad

### Ahorro y Gestión Eficiente del Agua:

Archandel Del Valle implementa sistemas avanzados de reducción de consumo de agua, lo que contribuye directamente a un uso más eficiente de este recurso vital.

### Recolección de Agua Pluvial:

El edificio cuenta con un sistema de recolección de agua pluvial que reduce la dependencia del suministro público, reutilizando el agua de lluvia para diversos usos como el riego de áreas verdes.

### Eficiencia Energética y Ahorro:

Archandel Del Valle reducirá significativamente los costos de energía y agua, lo que permitirá ahorros en las facturas de servicios a lo largo del tiempo.

### Mejor Calidad del Aire y Confort:

Los espacios de Archandel Del Valle están diseñados para maximizar la calidad del aire interior, utilizando materiales no tóxicos y sistemas de ventilación avanzados.

### Valor a futuro:

La certificación LEED no solo asegura beneficios inmediatos, sino que también puede aumentar el valor de reventa de tu propiedad. Los edificios certificados son cada vez más valorados en el mercado inmobiliario, lo que protege y potencia tu inversión a largo plazo.

### Beneficios Financieros por un Hogar

Vivir en Archandel Del Valle no sólo significa disfrutar de un hogar eficiente y sostenible, sino también acceder a oportunidades financieras que te permitirán ahorrar en tu hipoteca gracias a las tasas preferenciales que están siendo ofrecidas por algunos bancos para proyectos con certificación LEED.













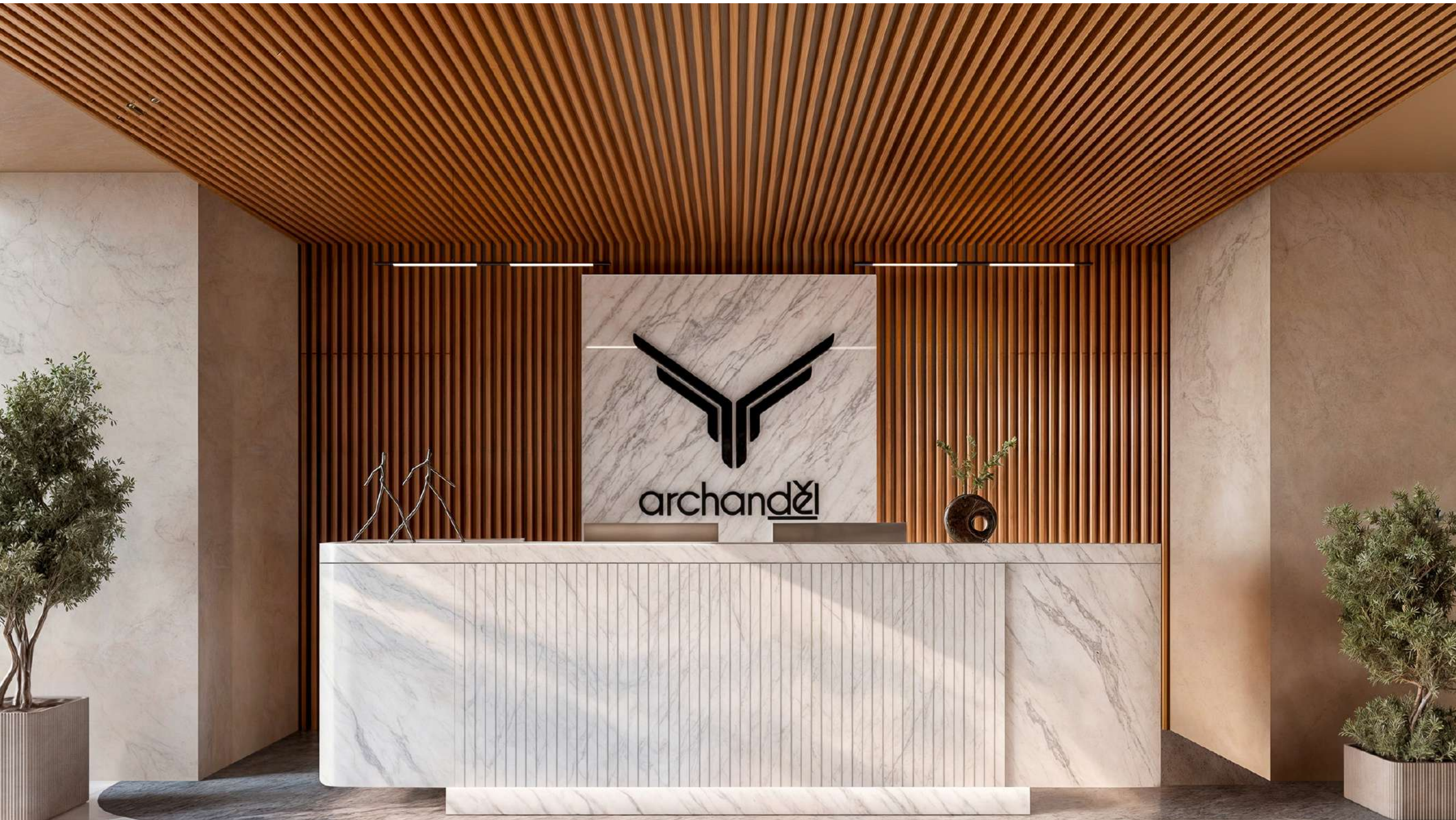
## Nuestras Amenidades

Archandel de Valle es una prueba tangible de que el diseño puede crear serenidad. Creamos un santuario en lo más alto, conformado por instalaciones privadas ubicadas en el roof garden del edificio, ofreciendo múltiples espacios para escapar y relajarse.

Las amenidades cuentan con instalaciones a la medida de tus necesidades: áreas de entretenimiento que aparecen como una extensión de tu departamento y que son ideales tanto para reuniones como para momentos de relajación.

Nuestras amenidades y áreas verdes nos invitan a desconectarnos del mundo digital y sumergirnos en una profunda meditación, rodeados de una vegetación que se adapta al paso del tiempo y al cambio constante.

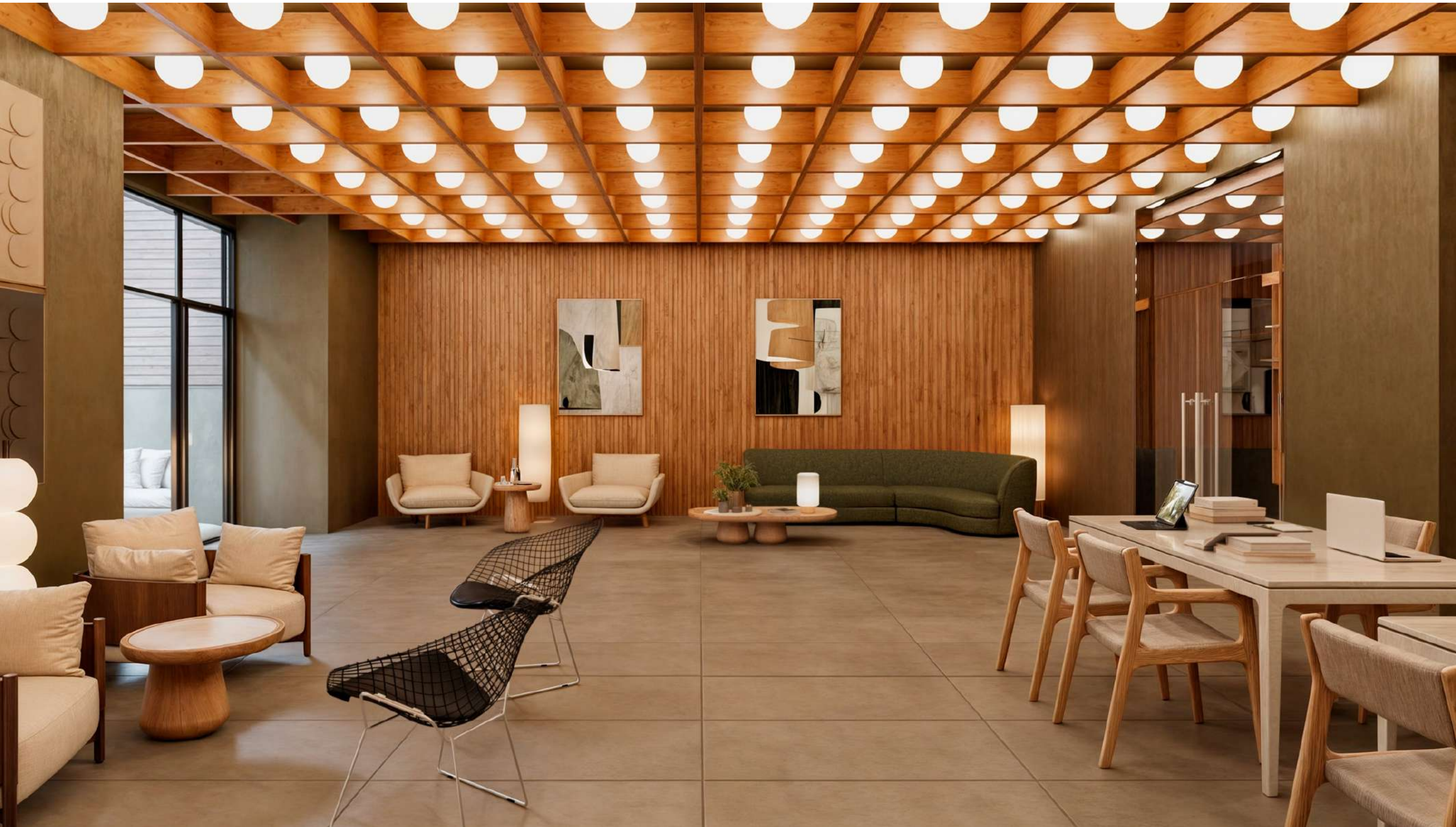




archanděl



# Salon Multiusos





# Gym









# Playground









# Fire Pits





# Juegos Infantiles





# Pet Park





# Amenidades

Alberca

Playground

Fire pits

Asadores

Pet park

Gym Interior

Gym Exterior

Salón Multiusos

Sky garden

Lobby

Motor Lobby

Ludoteca

Zona Comercial

---





## Departamentos

46 m<sup>2</sup> - 156.74 m<sup>2</sup>

1, 2 y 3 recámaras

1, 2, y 3 baños

Terraza

Balcón

1 y 2 Estacionamientos

Cuarto de servicio























## Tipología A - A1



1 Recámara  
1 Baño  
46.13 - 50.90 m<sup>2</sup>  
1 Estacionamiento

## Tipología C - C1



2 Recámaras  
2.5 Baños  
86.24 - 94.05 m<sup>2</sup>  
2 Estacionamientos



## Tipología F - F1 -



3 Recámaras  
2.5 Baños  
120.73 - 140.56 m<sup>2</sup>  
2 Estacionamientos

## Tipología J - J1 - J2 - J3 - J4



1, 2 y 3 Recámaras  
1.5, 2 y 2.5 Baños  
80.23 - 147.25 m<sup>2</sup>  
1 y 2 Estacionamientos



## Tipología K -



3 Recámaras  
2.5 Baños  
130.29 - 137.7 m<sup>2</sup>  
2 Estacionamientos

## Tipología L - L1



2 Recámaras  
2 Baños  
80.83 - 90.07 m<sup>2</sup>  
2 Estacionamientos

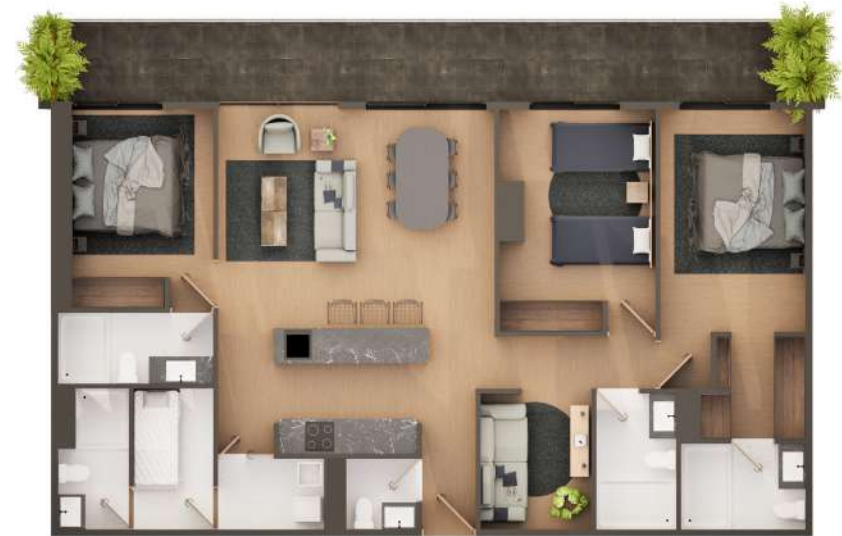


## Tipología M - M1 - M2



2 Recámaras  
2 Baños  
82.26 - 99.37 m<sup>2</sup>  
2 Estacionamientos

## Tipología N - N' - N1 - N2 - N2'



3 Recámaras  
2.5 y 3.5 Baños  
125.06 - 156.74 m<sup>2</sup>  
2 Estacionamientos



## Tipología O - O1 - O2 - O2'



2 y 3 Recámaras  
2.5 Baños  
105.74 - 142.85 m<sup>2</sup>  
2 Estacionamientos

## Tipología P - P1 - P2



1 Recámara  
1.5 Baños  
59.77 - 65.82 m<sup>2</sup>  
1 Estacionamiento



# Informes

## Oficinas Archandel

Blvrd Adolfo López Mateos 3307,  
San Jerónimo Lídice, La Magdalena  
Contreras, 10200, CDMX

---

## Página Web

<https://archandel.com/>

---

## Redes Sociales

Instagram - @archandelrealestate  
Facebook - Archandel Real Estate



\*Todas las imágenes son ilustrativas, el proyecto está sujeto a cambios a discreción de la desarrolladora\*