

A close-up photograph of a dog's fur, showing a mix of light tan and white hairs. The texture is soft and detailed. In the center, there is a white logo consisting of a stylized 'Y' shape above the text 'archanděl' and 'SAN PEDRO DE LOS PINOS' below it.

archanděl
SAN PEDRO DE LOS PINOS



VENTAS

VENTA DE DEPARTAMENTOS

VENTA DE DEPARTAMENTOS

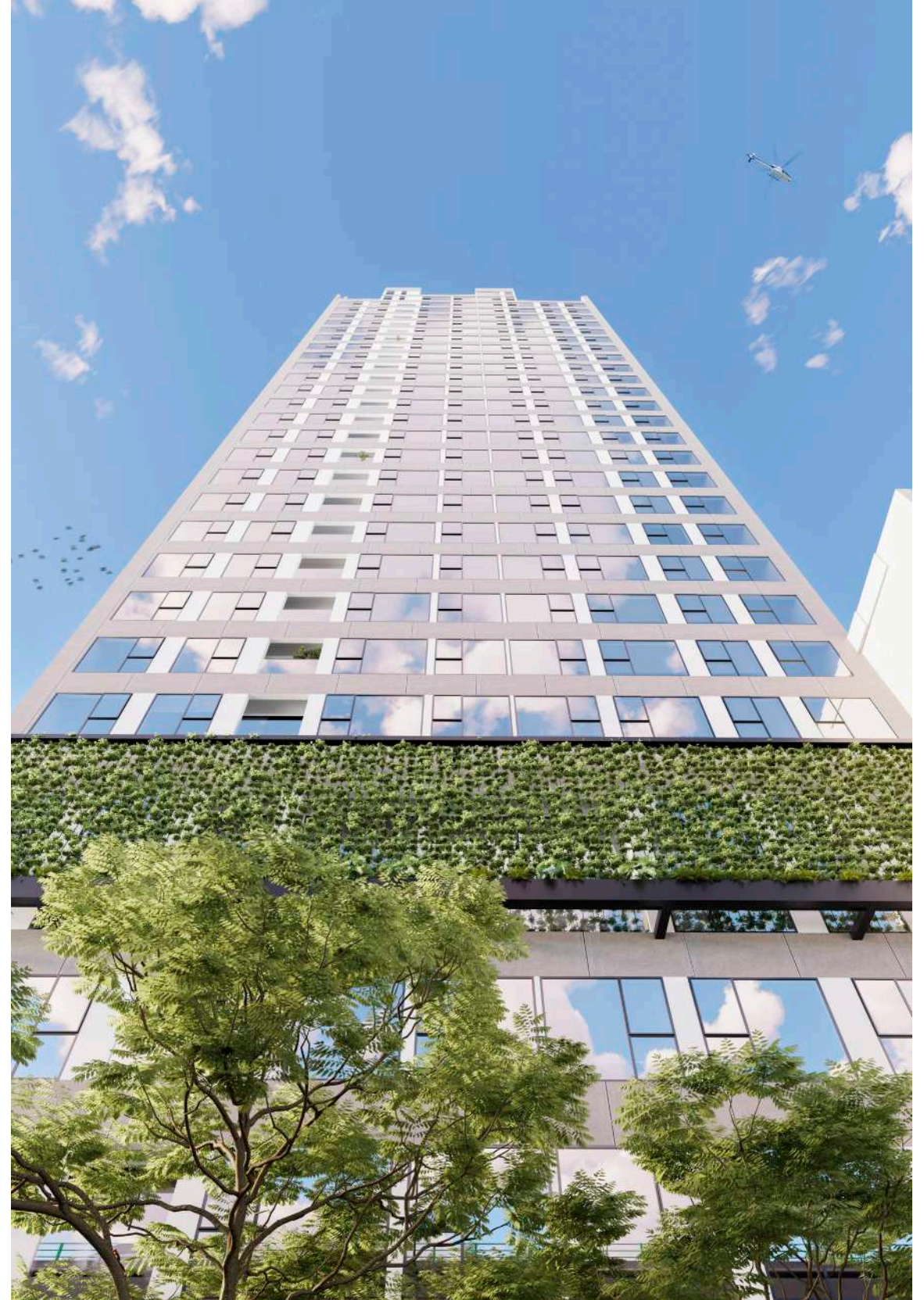
U-Storage

Todo de Una Solución

Sobre el proyecto

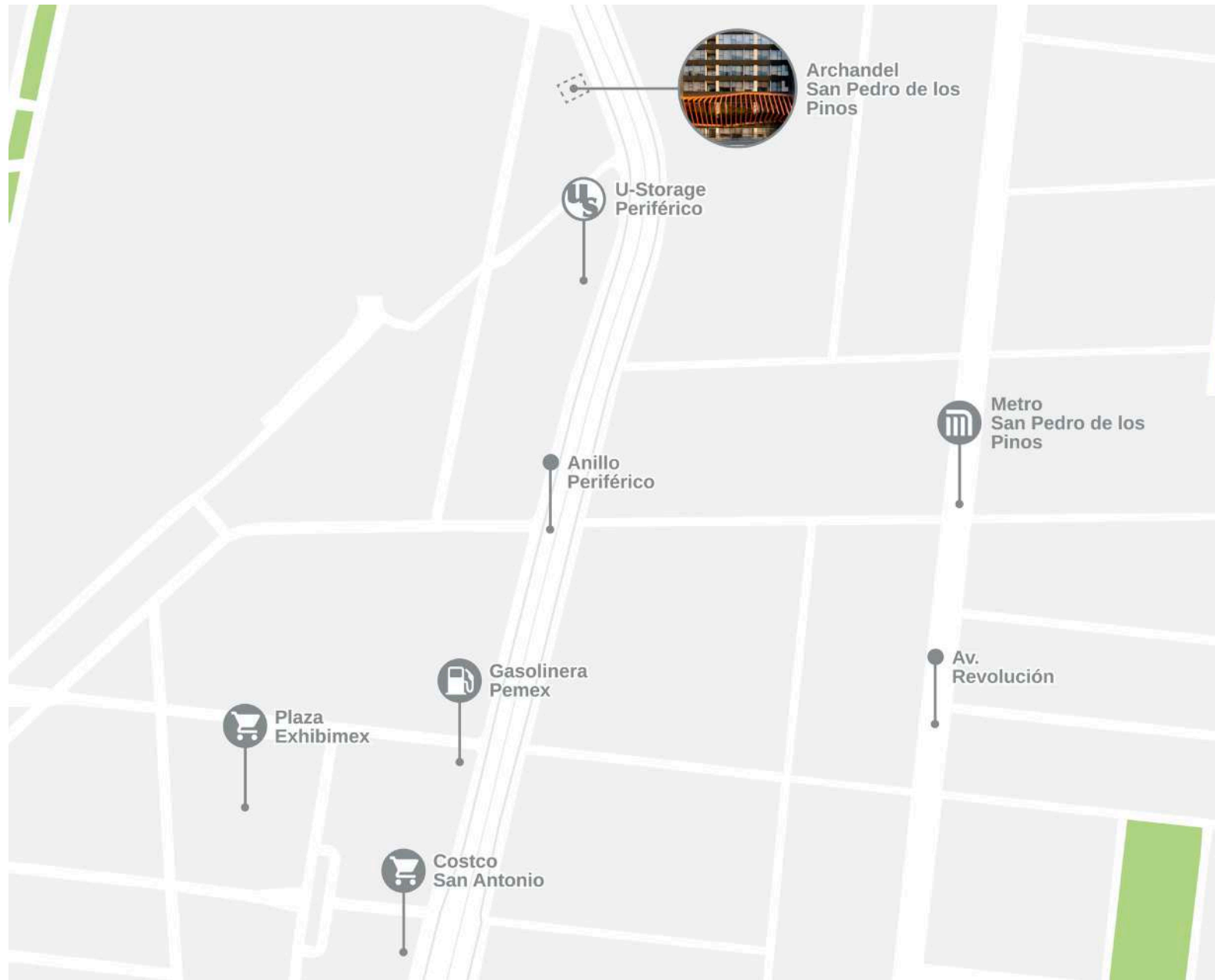
Archandel San Pedro de los Pinos es un exclusivo desarrollo, cuenta con 137 departamentos que van desde los 43m² hasta 257m², distribuidos en 31 niveles de uno, dos y tres recámaras, con acabados de lujo y cuentan con los más altos estándares de calidad.

Cuenta con lobby, juegos infantiles, gimnasio, cine, ludoteca, salón de adolescentes y terraza con asadores, entre muchas cosas más.









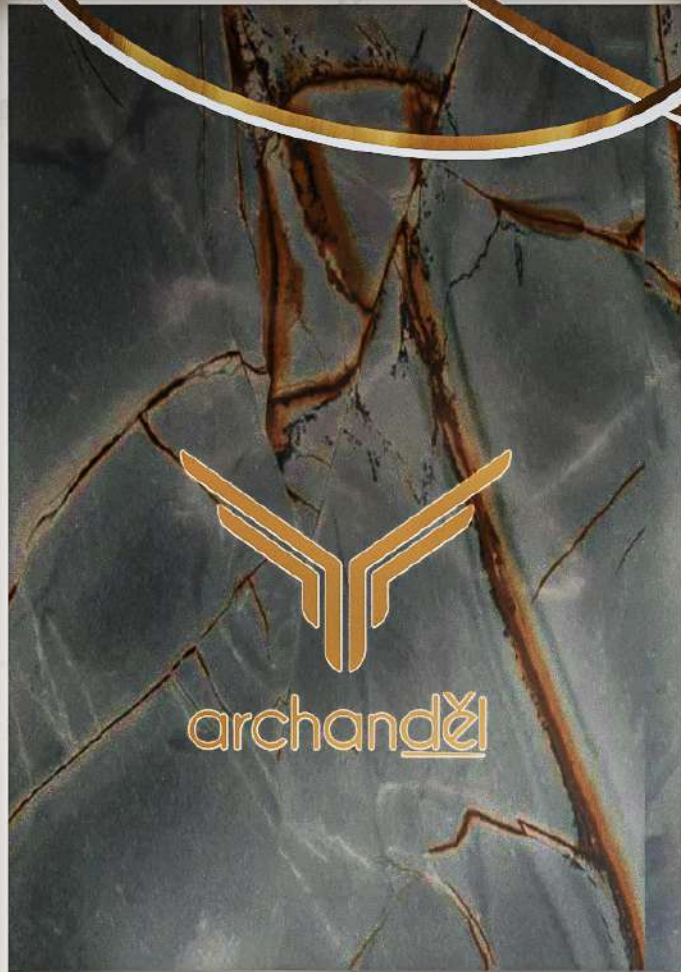
Nuestra Ubicación

Archandel San Pedro de los Pinos se encuentra en una ubicación privilegiada, sobre Blvd. Adolfo López Mateos.

Nuestra delegación es reconocida como una de las zonas de mayor plusvalía en la ciudad, ofreciendo un entorno seguro y de alto crecimiento.

Zonas de interés

1. Plaza Manacar
2. Centro Coyoacán
3. Colegio La Salle
4. Preparatoria 8 UNAM
5. Hospital ABC Observatorio
6. Hospital Ángeles Mocol
7. Metro Mixcoac
8. Metro San Pedro de los Pinos



archanděl



Nuestras Amenidades

Sabemos que la comodidad es esencial, y por eso, en Archandel San Pedro de los Pinos encontrarás todo lo que necesitas sin salir de casa: espacios de entretenimiento, áreas para el ejercicio, zonas de descanso y mucho más. Vive la tranquilidad y el confort de tener todo a tu alcance y disfrutar de una calidad de vida excepcional.

- Salón de adolescentes
- Gimnasio
- Ludoteca
- Terraza y asadores
- Salón de adultos
- Cine
- Business Center
- Petfriendly
- Salón de eventos
- Valet Parking
- Motor Lobby
- Seguridad















Departamentos

Encuentra el departamento perfecto para ti y comienza una nueva etapa llena de posibilidades. Imagina un espacio diseñado para tu comodidad y estilo de vida. Desde vistas impresionantes hasta ubicaciones estratégicas.

- 1, 2 y 3 recámaras
- 1 y 2 baños
- Cocina integral con barra de granito
- Clóset/Vestidor
- 43m² hasta 257m².
- Área de lavado
- 3 elevadores
- 1, 2 y 3 estacionamientos
- Acabados de primera calidad











Planta Arquitectónica

Tipo	1D - 1
Recámaras	1
Baños	1
Estacionamientos	1
M ²	46 - 48



1D-1A 46m² N 6-10
1D-1 48m² N 16-20

Tipo	1D - 2
Recámaras	1
Baños	1
Estacionamientos	1
M ²	46 - 48



1D-2A 48m² N 6-10 y 16-17
1D-2B 46m² N 18-20

Planta Arquitectónica

Tipo	1D - 3
Recámaras	1
Baños	1
Estacionamientos	1
M ²	91



Tipo	E - 1
Recámaras	1
Baños	1
Estacionamientos	1
M ²	43 - 47



Planta Arquitectónica

Tipo	2D - 1
Recámaras	2
Baños	2
Estacionamientos	1
M ²	82 - 88

Tipo	2D - 2
Recámaras	2
Baños	2
Estacionamientos	1
M ²	71 - 81



2D-1A	88m ²	N 3 y 4
2D-1B	86m ²	N 6-11
2D-1C	85m ²	N 12-17
2D-1D	82m ²	N 18-23
2D-6	82m ²	N 24-27



2D-2A	81m ²	N 2 y 3
2D-2B	79m ²	N 6-11
2D-2C	76m ²	N 12-17
2D-2D	74m ²	N 18-23
2D-2E	71m ²	N 24-27v

Planta Arquitectónica

Tipo	2D - 3
Recámaras	2
Baños	2
Estacionamientos	1
M ²	65



2D-3A 65m² N 2 y 3
2D-3 65m² N 11-15 y 21/27

Tipo	2D - 4
Recámaras	2
Baños	2
Estacionamientos	1
M ²	71 - 77



2D-4A 77m² N 2 y 3
2D-4B 76m² N 11
2D-4C 74m² N 12-15
2D-4D 73m² N 21-23
2D-4E 71m² N 24-27

Planta Arquitectónica

Tipo	2D - 5
Recámaras	2
Baños	2
Estacionamientos	1
M ²	120



2D-5 120m² N5

Tipo	3D - 1 y 2
Recámaras	3
Baños	2
Estacionamientos	2
M ²	98 - 137



3D-2 137m² N2
3D-1 106m² N3-5
3D-1B 104m² N6-11
3D-1C 102m² N12-17
3D-1D 100m² N18-23
3D-1E 98m² N24-27

Planta Arquitectónica

Tipo	PH - 1
Recámaras	3
Baños	3
Estacionamientos	2
M ²	180



Tipo	PH - 2
Recámaras	3
Baños	3
Estacionamientos	3
M ²	252



Planta Arquitectónica

Tipo	PH - 3
Recámaras	3
Baños	3
Estacionamientos	2
M ²	180



Informes

Oficinas Archandel

Blvrd Adolfo López Mateo
3307, San Jerónimo Lídice, La
Magdalena Contreras, 10200,
CDMX

Página Web

<https://archandel.com/>

Redes Sociales

Instagram - @archandelrealestate
Facebook - Archandel Real Estate



Todas las imágenes son ilustrativas, el proyecto está sujeto a cambios a discreción de la desarrolladora